

FO7 típusú fojtott fázisjavító berendezés erősen szennyezett hálózatra állószekrényben, kis fokozatteljesítménnyel, finom szabályozással

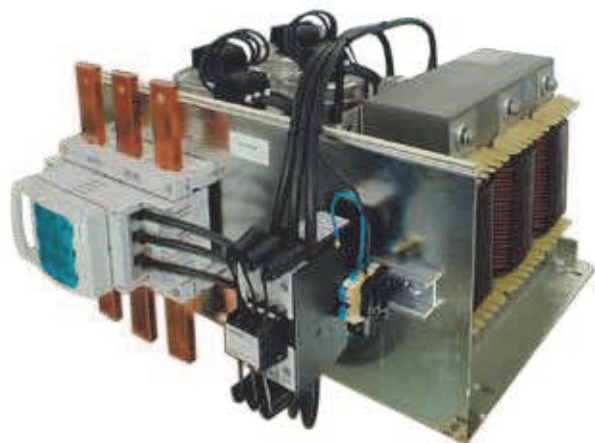
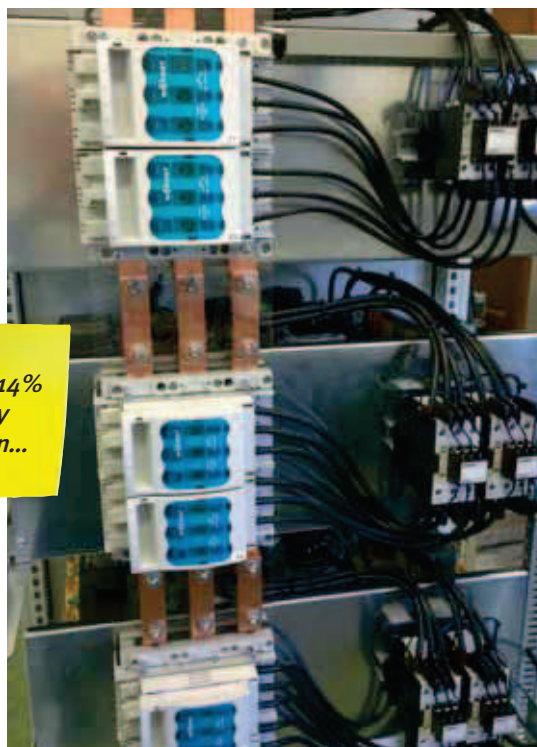
7%

Az FO7 típusú fázisjavító berendezés műszaki adatai:

| | |
|------------------------------------|--|
| Névleges teljesítmény: | 100–400 kvar-ig |
| Névleges feszültség: | 400 V |
| Max. feszültség: | 1,1 Un |
| Max. áramtorzítás: | 50% |
| Hálózati frekvencia: | 50 Hz |
| Fojtási frekvencia: | 189 Hz (p=7%) |
| Védettség: | IP 20, kültéri kivitel IP 54 |
| Környezeti hőmérséklet: | –20...+40°C, „D” hőmérséklet osztály |
| Hűtés: | ventilátoros szellőzés, 950 m ³ /h, környezeti hőmérséklet +7°C-ot garantál |
| Túlmelegedés védelem: | a berendezés termosztátos védelemmel ellátott |
| Kondenzátorok: | Electronicon gyártmányú, MKPg 3 fázisú, értékük a tekercshez illesztett, PCB mentes Un=440 V ha p=7%, Un=480 vagy 525 V ha p=14% |
| Kisütő ellenállások: | belül csatlakoztatva |
| Vezérlő automatika: | mikroprocesszor vezérlésű folyamatos digitális cosφ kijelzéssel |
| Mágneskapcsoló: | speciális kondenzátor kapcsoló |
| Szekrény: | sorszekrény, porszórt |
| Fojtótekercs: | vákuumban impregnált, melegedés érzékelővel védett |
| Dielektrikum veszteség: | ≤ 0,2 W/kvar |
| Fojtott fokozat vesztesége: | ≤ 5 W/kvar |
| Cél cosφ: | 0,5 kapacitív és 0,5 induktív digitálisan állítható |
| Áramváltó jel: | CT.../5A |
| Feszültség jel: | belsőleg csatlakoztatva |
| Vonatkozó szabványok: | EN61439-1, EN61439-2, IEC 61921 IEC 60831, VDE 560, IEC 439/1–2 |
| TÜV tanúsítvány száma: | MK 69249379 0001, Bevizsgálva, megfelelt! |



Nagydíj 2011



...a 7% és a 14% között nagy különbség van...

Rendelhető leválasztó transzformátorral, 400V-os vezérlő feszültséggel (nincs szükség 0 vezetőre)

FO7 típusú fojtott alap fázisjavító berendezés, erősen szennyezett hálózatra ($THD_1 \leq 50\%$)

| Rendelési kód | Teljesítmény (kvar) | Kondenzátor fokozat (kvar) | Áramfelvétel (A) | Fő biztosító értéke (A) | Erőátviteli kábel keresztmetszet (mm ² Cu) | Fojtási tényező | Tömeg (kg) | Szekrény (mm) magasság x szélesség x mélység |
|----------------------------|---------------------|----------------------------|------------------|-------------------------|---|-----------------|------------|---|
| FO7 25 kvar/400V/3.125 | 25 | 3,125+3,125+6,25+12,5 | 36 | 50 | 10 | 7 | 90 | 800x800x300 |
| FO7 25 kvar/400V | 25 | 6,25+6,25+12,5 | 36 | 50 | 10 | 7 | 90 | 800x800x300 |
| FO7 37,5 kvar/400V/3.125 | 37,5 | 3,125+3,125+6,25+2x12,5 | 54 | 63 | 25 | 7 | 100 | 1000x800x400 |
| FO7 37,5 kvar/400V | 37,5 | 6,25+6,25+2x12,5 | 54 | 63 | 25 | 7 | 100 | 1000x800x400 |
| FO7 40.625 kvar/400V | 40.625 | 3,125+6,25+6,25+2x12,5 | 50 | 80 | 25 | 7 | 110 | 1000x800x400 |
| FO7 43,75 kvar/400V | 43,75 | 6,25+12,5+25 | 63 | 80 | 35 | 7 | 110 | 1000x800x400 |
| FO7 46.875 kvar/400V/3.125 | 46.875 | 3,125+6,25+12,5+25 | 68 | 100 | 35 | 7 | 113 | 1000x800x400 |
| FO7 50 kvar/400V/3.125 | 50 | 3,125+3,125+6,25+12,5+25 | 72 | 100 | 35 | 7 | 120 | 2000x600x600 |
| FO7 50 kvar/400V | 50 | 6,25+6,25+12,5+25 | 72 | 100 | 35 | 7 | 120 | 2000x600x600 |
| FO7 62,5 kvar/400V | 62,5 | 6,25+6,25+12,5+12,5+25 | 90 | 125 | 50 | 7 | 140 | 2000x600x600 |
| FO7 75 kvar/400V | 75 | 6,25+6,25+12,5+2x25 | 108 | 160 | 50 | 7 | 150 | 2000x600x600 |
| FO7 81,25 kvar/400V | 81,25 | 6,25+12,5+12,5+2x25 | 117 | 160 | 70 | 7 | 160 | 2000x600x600 |
| FO7 100 kvar/400V | 100 | 12,5+12,5+25+50 | 144 | 200 | 70 | 7 | 180 | 2000x600x600 |
| FO7 112,5 kvar/400V | 112,5 | 12,5+25+25+50 | 162 | 250 | 95 | 7 | 185 | 2000x600x600 |
| FO7 125 kvar/400V | 125 | 12,5+12,5+25+25+50 | 180 | 250 | 95 | 7 | 190 | 2000x600x600 |
| FO7 137,5 kvar/400V | 137,5 | 12,5+25+2x50 | 198 | 250 | 120 | 7 | 195 | 2000x600x600 |
| FO7 150 kvar/400V | 150 | 12,5+12,5+25+2x50 | 216 | 315 | 120 | 7 | 240 | 2000x600x600 |
| FO7 162,5 kvar/400V | 162,5 | 12,5+25+50+75 | 234 | 315 | 150 | 7 | 250 | 2000x600x600 |
| FO7 175 kvar/400V | 175 | 25+3x50 | 252 | 315 | 150 | 7 | 255 | 2000x600x600 |
| FO7 200 kvar/400V | 200 | 25+25+3x50 | 288 | 400 | 185 | 7 | 270 | 2000x600x600 |
| FO7 212,5 kvar/400V | 212,5 | 12,5+25+25+3x50 | 306 | 400 | 185 | 7 | 295 | 2200x600x600 |
| FO7 225 kvar/400V | 225 | 25+4x50 | 324 | 500 | 185 | 7 | 315 | 2200x600x600 |
| FO7 225 kvar/400V | 225 | 25+50+75+75 | 324 | 500 | 185 | 7 | 315 | 2000x600x600 |
| FO7 237,5 kvar/400V | 237,5 | 12,5+25+4x50 | 342 | 500 | 240 | 7 | 320 | 2200x600x600 |
| FO7 237,5 kvar/400V | 237,5 | 12,5+25+50+75+75 | 342 | 500 | 240 | 7 | 320 | 2000x600x600 |
| FO7 250 kvar/400V | 250 | 25+25+4x50 | 360 | 500 | 240 | 7 | 330 | 2200x600x600 |
| FO7 275 kvar/400V | 275 | 25+5x50 | 396 | 500 | 240 | 7 | 340 | 2000x800x600 |
| FO7 287,5 kvar/400V | 287,5 | 12,5+25+5x50 | 414 | 630 | 2x150 | 7 | 360 | 2000x800x600 |
| FO7 300 kvar/400V | 300 | 25+25+5x50 | 432 | 630 | 2x150 | 7 | 365 | 2000x800x600 |
| FO7 300 kvar/400V | 300 | 6x50 | 432 | 630 | 2x150 | 7 | 355 | 2000x800x600 |
| FO7 325 kvar/400V | 325 | 25+6x50 | 468 | 630 | 2x185 | 7 | 405 | 2000x800x600 |
| FO7 350 kvar/400V | 350 | 25+25+6x50 | 504 | 630 | 2x185 | 7 | 415 | 2000x800x600 |
| FO7 375 kvar/400V | 375 | 25+7x50 | 540 | 2x400 | 2x185 | 7 | 425 | 2000x800x600 |
| FO7 400 kvar/400V | 400 | 25+25+7x50 | 576 | 2x400 | 2x185 | 7 | 460 | 2000x800x600 |
| FO7 400 kvar/400V | 400 | 8x50 | 576 | 2x400 | 2x185 | 7 | 450 | 2000x800x600 |

igény esetén eltérő fokozat-kiosztású és kültéri kivitelű berendezéseket is gyártunk, egyedi igény szerinti kialakítás lehetséges. A 75 kvar fokozat is elérhető.

FOP típusú fojtott fázisjavító pótberendezés, erősen szennyezett hálózatra ($THD_1 \leq 50\%$)

| Rendelési kód | Teljesítmény (kvar) | Kondenzátor fokozat (kvar) | Áramfelvétel (A) | Fő biztosító értéke (A) | Erőátviteli kábel keresztmetszet (mm ² Cu) | Fojtási tényező | Tömeg (kg) | Szekrény (mm) magasság x szélesség x mélység |
|--------------------|---------------------|----------------------------|------------------|-------------------------|---|-----------------|------------|---|
| FOP7 100 kvar/400V | 100 | 2x50 | 144 | 200 | 70 | 7 | 165 | 2000x600x600 |
| FOP7 150 kvar/400V | 150 | 3x50 | 216 | 315 | 120 | 7 | 225 | 2000x600x600 |
| FOP7 200 kvar/400V | 200 | 4x50 | 288 | 400 | 185 | 7 | 255 | 2000x600x600 |
| FOP7 250 kvar/400V | 250 | 5x50 | 360 | 500 | 240 | 7 | 315 | 2200x600x600 |
| FOP7 300 kvar/400V | 300 | 6x50 | 432 | 630 | 2x150 | 7 | 355 | 2000x800x600 |
| FOP7 350 kvar/400V | 350 | 7x50 | 504 | 630 | 2x185 | 7 | 400 | 2000x800x600 |
| FOP7 400 kvar/400V | 400 | 8x50 | 576 | 2x400 | 2x185 | 7 | 450 | 2000x800x600 |

FOP típus automatikát nem tartalmaz, egyedi igény szerinti kialakítás lehetséges, igény szerint kültéri kivitelben is. A 75 kvar fokozat is elérhető.

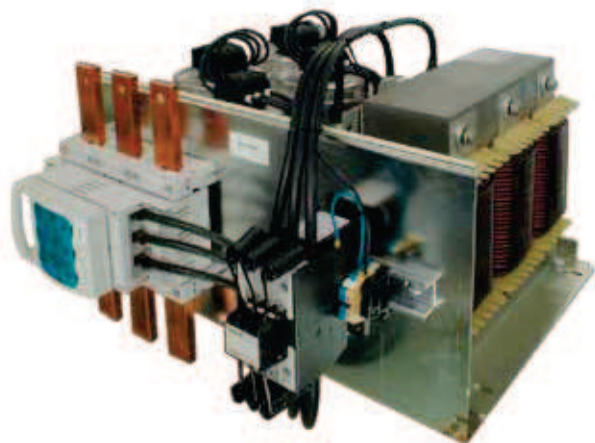
FO1 típusú fojtott fázisjavító berendezés erősen szennyezett hálózatra állószekrényben, kis fokozatteljesítménnyel, finom szabályozással

Az FO1 típusú fázisjavító berendezés műszaki adatai:

| | |
|------------------------------------|--|
| Névleges teljesítmény: | 100–400 kvar-ig |
| Névleges feszültség: | 400 V |
| Max. feszültség: | 1,1 Un |
| Max. áramtorzítás: | 50% |
| Hálózati frekvencia: | 50 Hz |
| Fojtási frekvencia: | 134 Hz (p=14%) |
| Védettség: | IP 20, kültéri kivitel IP 54 |
| Környezeti hőmérséklet: | –20...+40°C, „D” hőmérséklet osztály |
| Hűtés: | ventilátoros szellőzés, 950 m ³ /h, környezeti hőmérséklet +7°C-ot garantál |
| Túlmelegedés védelem: | a berendezés termosztátos védelemmel ellátott |
| Kondenzátorok: | Electronicon gyártmányú, MKPg 3 fázisú, értékük a tekercshez illesztett, PCB mentes Un=440 V ha p=7%, Un=480 vagy 525 V ha p=14% |
| Kisütő ellenállások: | belül csatlakoztatva |
| Vezérlő automatika: | mikroprocesszor vezérlésű folyamatos digitális cosφ kijelzéssel |
| Mágneskapcsoló: | speciális kondenzátor kapcsoló |
| Szekrény: | sorszekrény, porszórt |
| Fojtótekercs: | vákuumban impregnált, melegedés érzékelővel védett |
| Dielektrikum veszteség: | ≤ 0,2 W/kvar |
| Fojtott fokozat vesztesége: | ≤ 5 W/kvar |
| Cél cosφ: | 0,5 kapacitív és 0,5 induktív digitálisan állítható |
| Áramváltó jel: | CT.../5A |
| Feszültség jel: | belsőleg csatlakoztatva |
| Vonatkozó szabványok: | EN61439-1, EN61439-2, IEC 61921 IEC 60831, VDE 560, IEC 439/1–2 |
| TÜV tanúsítvány száma: | MK 69249379 0001, Bevizsgálva, megfelelt! |



Nagydíj 2011



...a 7% és a 14% között nagy különbség van...

Rendelhető leválasztó transzformátorral, 400V-os vezérlő feszültséggel (nincs szükség 0 vezetőre)

FO1 típusú fojtott alap fázisjavító berendezés, erősen szennyezett hálózatra ($THD_1 \leq 50\%$)

| Rendelési kód | Teljesítmény (kvar) | Kondenzátor fokozat (kvar) | Áram-felvétel (A) | Fő biztosító értéke (A) | Erőátviteli kábel keresztmetszet (mm ² Cu) | Fojtási tényező | Tömeg (kg) | Szekrény (mm) magasság x szélesség x mélység |
|----------------------------|---------------------|----------------------------|-------------------|-------------------------|---|-----------------|------------|---|
| FO1 25 kvar/400V/3,125 | 25 | 3,125+3,125+6,25+12,5 | 36 | 50 | 10 | 14 | 100 | 800x800x300 |
| FO1 25 kvar/400V | 25 | 6,25+6,25+12,5 | 36 | 50 | 10 | 14 | 100 | 800x800x300 |
| FO1 37,5 kvar/400V/3.125 | 37,5 | 3,125+3,125+6,25+2x12,5 | 54 | 63 | 25 | 14 | 110 | 1000x800x400 |
| FO1 37,5 kvar/400V | 37,5 | 6,25+6,25+2x12,5 | 54 | 63 | 25 | 14 | 110 | 1000x800x400 |
| FO1 40.625 kvar/400V | 40.625 | 3,125+6,25+6,25+2x12,5 | 58 | 80 | 25 | 14 | 110 | 1000x800x400 |
| FO1 43,75 kvar/400V | 43,75 | 6,25+12,5+25 | 63 | 80 | 35 | 14 | 115 | 1000x800x400 |
| FO1 46.875 kvar/400V/3.125 | 46.875 | 3,125+6,25+12,5+25 | 68 | 100 | 35 | 14 | 118 | 1000x800x400 |
| FO1 50 kvar/ 400V/3.125 | 50 | 3,125+3,125+6,25+12,5+25 | 72 | 100 | 35 | 14 | 120 | 2000x600x600 |
| FO1 50 kvar/400V | 50 | 6,25+6,25+12,5+25 | 72 | 100 | 35 | 14 | 140 | 2000x600x600 |
| FO1 62,5 kvar/400V | 62,5 | 6,25+6,25+12,5+12,5+25 | 90 | 125 | 50 | 14 | 150 | 2000x600x600 |
| FO1 75 kvar/400V | 75 | 6,25+6,25+12,5+2x25 | 108 | 160 | 50 | 14 | 160 | 2000x600x600 |
| FO1 81,25 kvar/400V | 81,25 | 6,25+12,5+12,5+2x25 | 117 | 160 | 70 | 14 | 170 | 2000x600x600 |
| FO1 100 kvar/400V | 100 | 12,5+12,5+25+50 | 144 | 200 | 70 | 14 | 210 | 2000x600x600 |
| FO1 112,5 kvar/400V | 112,5 | 12,5+25+25+50 | 162 | 250 | 95 | 14 | 255 | 2000x600x600 |
| FO1 125 kvar/400V | 125 | 12,5+12,5+25+25+50 | 180 | 250 | 95 | 14 | 270 | 2000x600x600 |
| FO1 137,5 kvar/400V | 137,5 | 12,5+25+2x50 | 198 | 250 | 120 | 14 | 275 | 2000x600x600 |
| FO1 150 kvar/400V | 150 | 12,5+12,5+25+2x50 | 216 | 315 | 120 | 14 | 285 | 2000x600x600 |
| FO1 175 kvar/400V | 175 | 25+3x50 | 252 | 315 | 150 | 14 | 320 | 2000x600x600 |
| FO1 200 kvar/400V | 200 | 25+25+3x50 | 288 | 400 | 185 | 14 | 390 | 2200x600x600 |
| FO1 212,5 kvar/400V | 212,5 | 12,5+25+25+3x50 | 306 | 400 | 185 | 14 | 415 | 2200x800x600 |
| FO1 225 kvar/400V | 225 | 25+4x50 | 324 | 500 | 185 | 14 | 405 | 2200x800x600 |
| FO1 237,5 kvar/400V | 237,5 | 12,5+25+4x50 | 342 | 500 | 240 | 14 | 435 | 2200x800x600 |
| FO1 250 kvar/400V | 250 | 25+25+4x50 | 360 | 500 | 240 | 14 | 440 | 2200x800x600 |
| FO1 275 kvar/400V | 275 | 25+5x50 | 396 | 500 | 240 | 14 | 445 | 2000x800x800 |
| FO1 287,5 kvar/400V | 287,5 | 12,5+25+5x50 | 414 | 630 | 2x150 | 14 | 460 | 2000x800x800 |
| FO1 300 kvar/400V | 300 | 25+25+5x50 | 432 | 630 | 2x150 | 14 | 465 | 2000x800x800 |
| FO1 300 kvar/400V | 300 | 6x50 | 432 | 630 | 2x150 | 14 | 455 | 2000x800x800 |
| FO1 325 kvar/400V | 325 | 25+6x50 | 468 | 630 | 2x185 | 14 | 510 | 2000x800x800 |
| FO1 350 kvar/400V | 350 | 25+25+6x50 | 504 | 630 | 2x185 | 14 | 515 | 2000x800x800 |
| FO1 375 kvar/400V | 375 | 25+7x50 | 540 | 2x400 | 2x185 | 14 | 520 | 2000x800x800 |
| FO1 400 kvar/400V | 400 | 25+25+7x50 | 576 | 2x400 | 2x185 | 14 | 570 | 2200x800x800 |
| FO1 400 kvar/400V | 400 | 8x50 | 576 | 2x400 | 2x185 | 14 | 550 | 2200x800x800 |

Ígény esetén eltérő fokozat-kiosztású és kültéri kivitelű berendezéseket is gyártunk, egyedi ígény szerinti kialakítás lehetséges. A 75 kvar fokozat is elérhető.

FOP típusú fojtott fázisjavító pótberendezés, erősen szennyezett hálózatra ($THD_1 \leq 50\%$)

| Rendelési kód | Teljesítmény (kvar) | Kondenzátor fokozat (kvar) | Áram-felvétel (A) | Fő biztosító értéke (A) | Erőátviteli kábel keresztmetszet (mm ² Cu) | Fojtási tényező | Tömeg (kg) | Szekrény (mm) magasság x szélesség x mélység |
|--------------------|---------------------|----------------------------|-------------------|-------------------------|---|-----------------|------------|---|
| FOP1 100 kvar/400V | 100 | 2x50 | 144 | 200 | 70 | 14 | 195 | 2000x600x600 |
| FOP1 150 kvar/400V | 150 | 3x50 | 216 | 315 | 120 | 14 | 270 | 2000x600x600 |
| FOP1 200 kvar/400V | 200 | 4x50 | 288 | 400 | 185 | 14 | 375 | 2000x600x600 |
| FOP1 250 kvar/400V | 250 | 5x50 | 360 | 500 | 240 | 14 | 425 | 2200x600x600 |
| FOP1 300 kvar/400V | 300 | 6x50 | 432 | 630 | 2x150 | 14 | 455 | 2000x800x800 |
| FOP1 350 kvar/400V | 350 | 7x50 | 504 | 630 | 2x185 | 14 | 500 | 2000x800x800 |
| FOP1 400 kvar/400V | 400 | 8x50 | 576 | 2x400 | 2x185 | 14 | 550 | 2000x800x800 |

FOP típus automatikát nem tartalmaz, egyedi ígény szerinti kialakítás lehetséges, ígény szerint kültéri kivitelben is. A 75 kvar fokozat is elérhető.